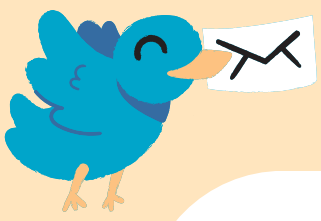


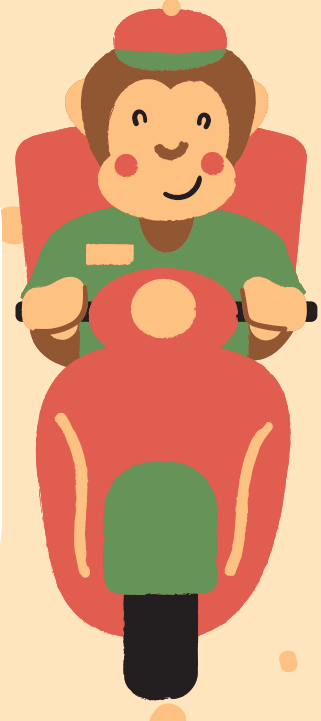
5 ขั้นตอน

รับ-ส่งไปรษณีย์พัสดุภัณฑ์



ขั้นตอนที่ 1

สำนักงานวิทยาเขต (สงขลา/พัทลุง)
จะทำการคัดแยกไปรษณีย์พัสดุภัณฑ์
จัดส่งให้หน่วยงาน
และ
บริษัท ไปรษณีย์ไทย จำกัด
จะจัดส่งถึงสำนักงานโดยตรง



ขั้นตอนที่ 2

- งานธุรการคณะ คัดแยกจดหมาย
และพัสดุภัณฑ์
- งานธุรการคณะ นำจดหมายและ
พัสดุภัณฑ์ให้กับผู้เกี่ยวข้อง



ขั้นตอนที่ 3

ผู้เกี่ยวข้องเซ็นรับจดหมาย
หรือ พัสดุภัณฑ์
(ยกเว้น จดหมายธรรมดาที่ไม่มี
เลขทะเบียนพัสดุ)



ขั้นตอนที่ 4

กรณีจดหมายพัสดุภัณฑ์
ถึงคณะโดยตรง งานธุรการลงรับ
และดำเนินการตามขั้นตอนของ
ระบบสารสนเทศ

